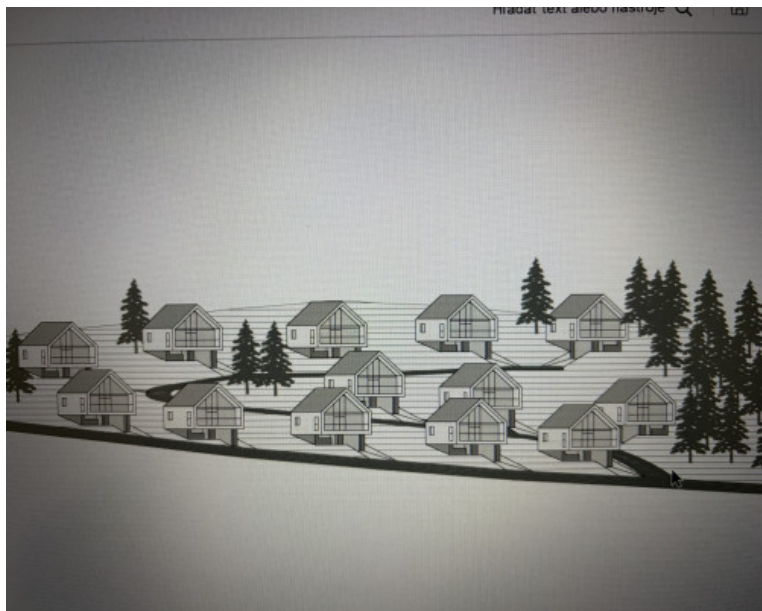




**Euro Real – SK, s.r.o.**  
**REAL ESTATE**  
Realitná a obchodná agentúra

## Predaj investičného stavebného pozemku v rekreačnej oblasti Krahule ( Žiar nad Hronom ), štúdiá na výstavbu 13 chát.

**55 €/m<sup>2</sup>**



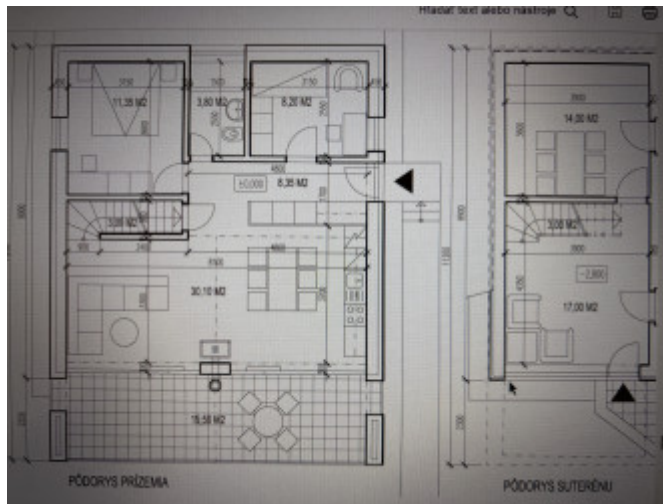
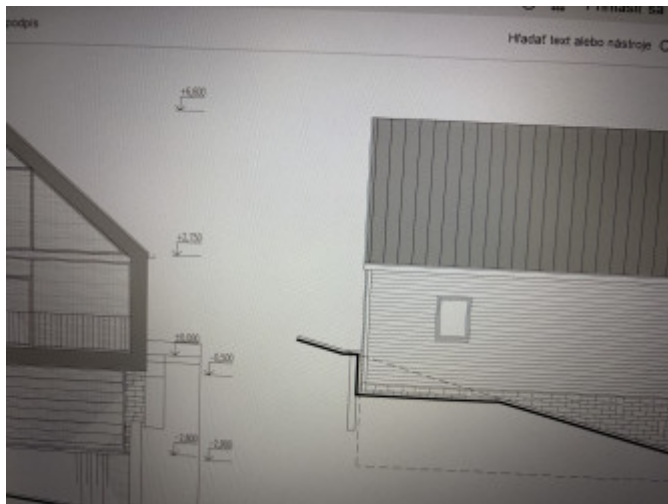
Kraj:	Banskobystrický kraj
Okres:	Žiar nad Hronom
Obec:	Krahule
Ulica:	nezadaná
Druh:	Pozemky
Typ pozemku:	Pozemok na rekreáciu
Typ:	Predaj
Úžitková plocha:	

### PODROBNÉ INFORMÁCIE

Status:	aktívne	Inžinierske siete:	áno
Vlastníctvo:	osobné	Voda:	áno
Plocha pozemku:	9569 m <sup>2</sup>	Elektrika:	áno
Typ zeme:	mierne svahovitá	Kanalizácia:	áno
Teritórium:	Intravilán	Voda - blízko pozemku - vodný zdroj:	áno
Celková plocha:	9569 m <sup>2</sup>	Elektrika - blízko pozemku - 230 V:	áno
Orientácia:	juhozápad	Kanalizácia - blízko pozemku - kanalizácia:	áno

### POPIS NEHNUTEĽNOSTI

Predaj investičného stavebného pozemku v rekreačnej oblasti Krahule ( lyžiarske stredisko , [www.skikrahule.sk](http://www.skikrahule.sk), turistika , okr. Žiar nad Hronom ) o celkovej výmere 9.569 m<sup>2</sup>, ktorý sa nachádza v zastavanom území obce. Prístupová komunikácia, možnosť napojenia na inž. siete obce ( popr. studňa, septik). K dispozícii urbanisticko-architektonická štúdiá a vyjadrenie obce k výstavbe 13 rekreačných chát ( výška stavby 6,6 m, suterén 60,6 m<sup>2</sup>, prízemie 64,8 m<sup>2</sup>, podkrovie 20,7 m<sup>2</sup>, sedlová strecha, koeficient zastavanosti 0,14, plošné výmery plánovaných parcel od 606 do 818 m<sup>2</sup>, zastavaná plocha domu 101,25 m<sup>2</sup>, užitná plocha 152,10 m<sup>2</sup> ). Pozemok sa predáva ako celok, súkromné vlastníctvo.



## REALITNÝ MAKLÉR

Maklér :  
Telefón :  
E-mail:

**Ing. Ladislav Jurča, Ph.D.**  
**+421903605879**  
**jurca@euroreal.biz**

